

Podstavec lisu SCHMIDT®

Důležitý aspekt ergonomie

Podstavce lisu PU 20 a PU 40 SCHMIDT® poskytují bezpečné ustavení všech lisovacích systémů SCHMIDT® bez vibrací.

Oba podstavce lisu jsou k dispozici ve dvou variantách:

- Pevné sloupce ve stupních po 10 mm od 780 do 1080 mm
- Elektricky výškově nastavitelné plynulé nastavení pracovní výšky od 725 mm do 1075 mm



PU 20 se dvěma variabilními sloupy

PU 40 se čtyřmi pevnými sloupy

PU 40 se čtyřmi variabilními sloupy

Technické údaje			PU 20 (2 sloupy)	PU 40 (4 sloupy)
pevné sloupce	H	stupně po 10 mm	780 mm - 1080 mm	780 mm - 1080 mm
el. výškově nastavitelné sloupce	Z	plynule	725 mm - 1075 mm	725 mm - 1075 mm
zvedací síla		kg	600	1200
šířka x hloubka		mm	598 x 841	870 x 797
hmotnost:				
pevné		kg	36	131
výškově nastavitelné			55	164
podložka na nohy		kg		16

* výška H je měřena od podlahy ke hraně desky lisu

** fixní rozměr stojanu podstavce Z, výsledná výška stolu lisu se mění dle typu stojanu (viz rozměr K příslušné kapitoly lisu)

Příklad

Typ stojanu č. 29

K = 141 mm

Podstavec (725 mm až 1075 mm) a deska lisu 141 mm

Celková výška k desce lisu plynule nastavitelná od 866 mm do 1216 mm

Čtyřsloupové portály SCHMIDT®

Čtyřsloupové portály SCHMIDT® se používají u ručních pracovišť, stejně jako u automatizovaných montážních linek a jsou vhodné pro všechny lisy SCHMIDT® s výjimečnými požadavky na pracovní prostor.

Abychom vyhověli rozmanitosti aplikací a případů použití, provádíme dimenzování zařízení specificky podle vašich potřeb. Je možné zohlednit všechny individuální požadavky. Díky vlastní výrobě lze realizovat krátké dodací doby. Pro nabídku potřebujeme funkční rozměry (viz tabulka).

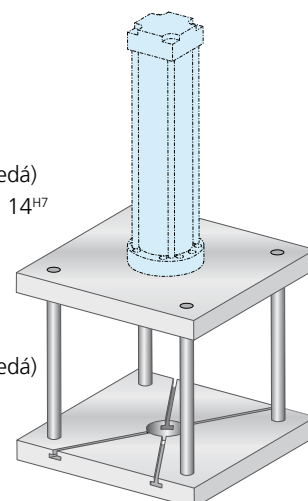
Vlastnosti

Základní deska

- lakovaná: RAL 7035 (světle šedá)
- křížová drážka ve tvaru T 45° 14^{H7}
- středový otvor 40^{H7}, jině po dohodě

Krycí deska

- lakovaná: RAL 7035 (světle šedá)
- schéma vrtaných otvorů pro potřebný lis
- sloupce lakované: RAL 7035 (světle šedá)



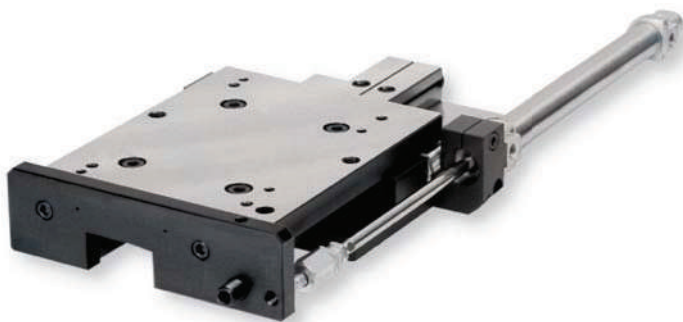
Posuvné stoly SCHMIDT®

Pro racionální výrobu

Posuvné stoly SCHMIDT® jsou koncipovány speciálně pro vysoké síly lisovacích systémů a polohují s vysokou přesností proti nastavitelnému dorazu. Lze je obzvlášť hospodárně využít u vysokých dílů a při vkládání mimo nebezpečnou oblast. Lze je v závislosti na typu zabudovat jak podélně, tak příčně a jsou vhodné pro automatické pracovní postupy.

Vlastnosti

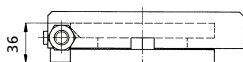
- Křížová válečková ložiska pro vysoce přesné vedení
- Možnost nastavení vedení stole bez vůle
- Držení v pracovní poloze díky pneumatickému válci
- Snímání polohy pneumatického válce
- Integrované tlumiče nárazů zabraňují tvrdému narážení v koncových polohách
- V automatickém režimu možnost polohování pomocí pneumatického válce
- Lis zdvihu spouští integrovaný, indukční přibližovací spínač



SCHMIDT® posuvný stůl
ST 45 P podélný



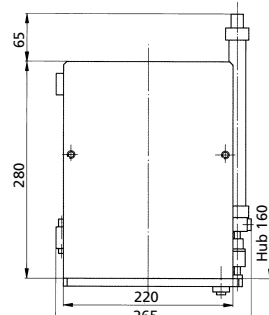
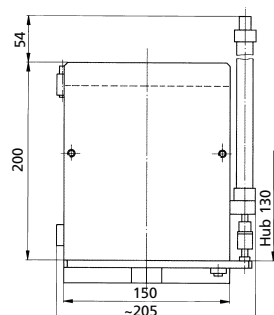
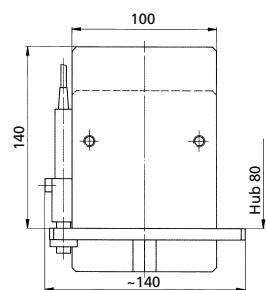
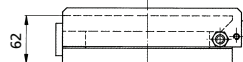
ST 10/ST 10 P
(zdvih 80 mm)



ST 45 P
(zdvih 130 mm)



ST 140 P
(zdvih 160 mm)



SCHMIDT® posuvný stůl
ST 45 P příčný
s deskovým adaptérem
k připevnění na stole lisu



Typ		ST 10	ST 10 P	ST 45	ST 45 P	ST 140 P
Zatížení tlakem	kN	10	10	45	45	140
Zdvih	mm	80, 160	80, 160	130, 200 250	130, 200 250	160, 200, 250, 300
Vhodný pro typ lisu		20, 23, 24, 320, 323,*	20, 23, 24, 320, 323	20, 23, 24, 25, 27, 32, 33, 34, 61, 62, 65, 320, 323, 327, 361**	20, 23, 24, 25, 27, 32, 33, 34, 61, 62, 65, 320 323, 327, 361	29, 36, 65, 68, 74, 76, 329, 362, 365, 368, 374, 376
Ruční lisy		do 10 kN	do 10 kN	všechny	všechny	
ServoPress		405, 415, 416	405, 415, 416	do 420	do 420	všechny
Tlumiče nárazů			•		•	•
Rukojeť		•		•		
Způsob ovládání		ručně	pneumaticky	ručně	pneumaticky	pneumaticky

Fixační a upevňovací otvory na požádání

- standard

* všechny lisy ManualPress < 10 kN

** všechny lisy ManualPress

Speciální provedení pro velmi dlouhé zdvihy na požádání ruční = bez válců, bez senzoriky, bez tlumičů nárazů

SCHMIDT® posuvný stůl ST 45
s rukojetí, ruční

